



K_tech



K_base



K_plus

2023/24 KRAIBURG PROFILE

Tread Design Range • Lista Dei Disegni •
Programme de Profils • Gamma de Profiles





EMAS

GEPRÜFTES
UMWELTMANAGEMENT
AT-000745

INHALT | CONTENT

NEW KRAIBURG TREAD DESIGN

K 738 BASE K 738 PLUS

07

KRAIBURG PROFILE

KRAIBURG Tread Design Range

K_base

K_tech

K_plus

08

KRAIBURG PROFILE 3PMSF-zertifiziert

3PMSF-approved KRAIBURG Tread Patterns

20

Materialien und Zubehör

Materials and Accessories

KALT-RUNDERNEUERUNG
PRECURE RETREADING PROCESS

24

Technische Info

Technical Info

30

BESCHREIBUNG | DESCRIPTION

Achspositionen Axle positions



Leicht LKW
Light Truck



Antrieb
Traction



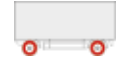
60er Serie
Series



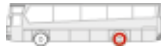
Kipper
Dumper



Auflieger
Trailer



Anhänger
Semitrailer



Bus
Bus



Stadtbus
City Bus



E-Bus
E-Bus

Einsätze Applications



Fernverkehr
Long Distance



Verteilerverkehr
Regional traffic



Straße / Baustelle
Mixed Application



3PMSF
3PMSF



Off Road
Off Road



Stadtverkehr
Urban Traffic



Laufrichtung
Direction



M+S Kennzeichnung
M+S Marking

Information Information



Produkt auf Anfrage
Product on request



Kernsortiment
Core product range



M+S
M+S

M+S gekennzeichnete Reifen sind für Matsch und Schnee geeignet, sind aber nicht offiziell auf eine gewährleistete Mindestwintertauglichkeit geprüft

M+S marked products are designed for mud and slippery conditions but not officially tested to provide a minimum guaranteed performance in winter conditions



3PMSF
3PMSF

3PMSF gekennzeichnete Produkte sind für harte Winterbedingungen entwickelt und gemäß Anhang 10 von Richtlinie UN-ECE 109R/Anhang 7 von Richtlinie UN-ECE 117R getestet

3PMSF marked products are designed for severe winter conditions, tested in accordance to Annex 10 of UN-ECE 109R/Annex 7 of UN-ECE 117R

K_base**K_tech****K_plus****2023**
2024**Allround-Linie / Allround-Line**

für die klassischen Einsatzbereiche: Verteilerverkehr /
Straße / Baustelle / Off Road
for classic application areas: Regional Traffic / Mixed
Application / Off Road

Technologie-Linie / Technology-Line

für die kritischen Einsatzbereiche: Trailer /
Serie 60 / Winter
for critical applications: Trailer /
Serie 60 / Winter

**Dauerläufer Premium-Linie /
High Performance Premium-Line**

für die straßengebundenen Einsatzbereiche:
Fernverkehr / Verteilerverkehr / Stadtverkehr
for on-road applications: Long Distance / Regional /
Urban Traffic

K 225 BASE**K 225 PLUS**

mm...

mm...

mm...

kg/m...

m...

180	14,0	3,15		
190	15,0	3,35		
200	15,0	3,59		
220	16,5	4,29		
230	20,0	5,40		
240	20,0	5,81		
250	21,5	6,13	3,28	
260	21,5	6,27	3,25	
270	21,5	6,42	3,04 3,28	
280	21,5	6,86		
<hr/>				
250	21,5	6,07		
260	21,5	6,21		
270	21,5	6,36	3,04 3,28	
280	21,5	6,80		

Produktlinie
Product lineAuf Anfrage
On requestKernsortiment
Core product rangeEinsätze
ApplicationsAchspositionen
Axle positions

Unsere aktuelle Profilübersicht 2023/2024 zeigt auf einen Blick die Verfügbarkeit der einzelnen Produktlinien. Die farbliche Kennzeichnung erlaubt eine direkte und schnelle Zuordnung der Profile. Das Beispiel zeigt das Profil K 225 in der K_base und in der K_plus Variante.

The Pattern Programme 2023/2024 provides instant information about the availability of the individual product line.

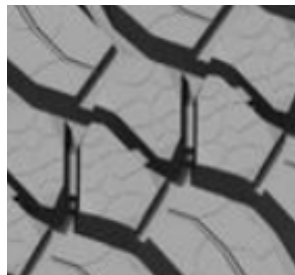
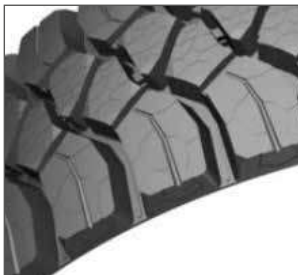
The colour coding allows a direct and quick assignment of the profiles. The pattern K 225, shown in the example, is available in the K_base and in the K_plus line.



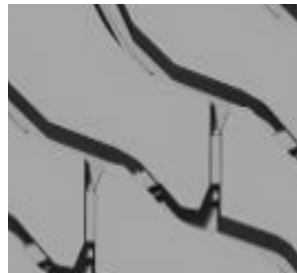


NEW KRAIBURG TREAD DESIGN

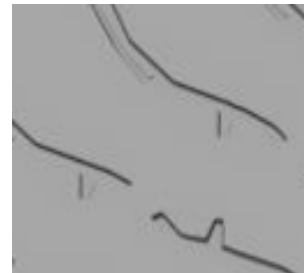
- » Querorientiertes Blockprofil mit offenen Lauffächenschultern
 - » Antriebsachsen von LKW im gemischten Einsatz Straße/Baustelle
 - » Einsatz im Nahverkehr
 - » Ganzjahresprofil
 - » Hohe Laufleistung durch große Profiltiefe
 - » Sehr gute Übertragung von Traktionskräften, aufgrund stark querorientierter Profilblöcke
 - » Sehr gute Selbstreinigung durch offene Profilgestaltung und in sich verwinkelte Profilblöcke
 - » Herausragende Traktion und Performance sowohl auf als auch abseits der Straße
 - » Die großen Rippen stellen dabei eine ausgezeichnete Widerstandsfähigkeit gegenüber Rissen und Brüchen dar und erhöhen die Laufflächenbeständigkeit
 - » M+S und 3PMSF Symbol
- » Cross-oriented block-type tread with open tread shoulders
 - » Truck drive axles in mixed application on-road/construction site
 - » Use in local traffic
 - » All-season tread
 - » High mileage due to great tread depth
 - » Very good transmission of traction forces due to highly transversely oriented profile blocks
 - » Very good self-cleaning due to open tread design and interconnecting tread blocks
 - » Excellent traction and performance, both on and off-road
 - » The large blocks provide excellent cut and tear resistance and increase the tread durability
 - » Marked with M+S and 3PMSF symbol



NEU 70% abgefahren
NEW 70% used



40% abgefahren
40% used



95% abgefahren
95% used

K 738 BASE

K 738 PLUS

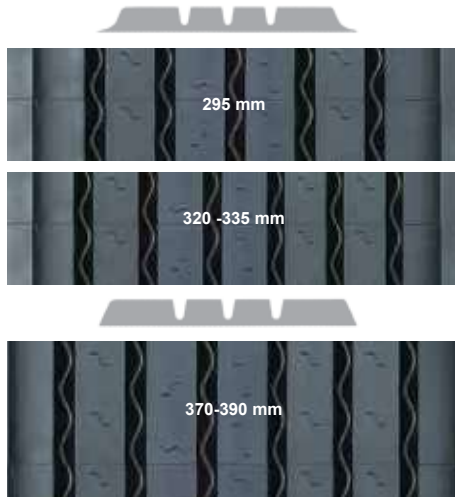


mm	mm	mm	kg/m	m
250		23,0	5,90	3,27
260		23,0	6,04	3,26
250		23,0	5,85	3,27
260		23,0	6,01	3,26
270*				

* Im Herbst 2023 erhältlich | Available in autumn 2023



K 19 TECH

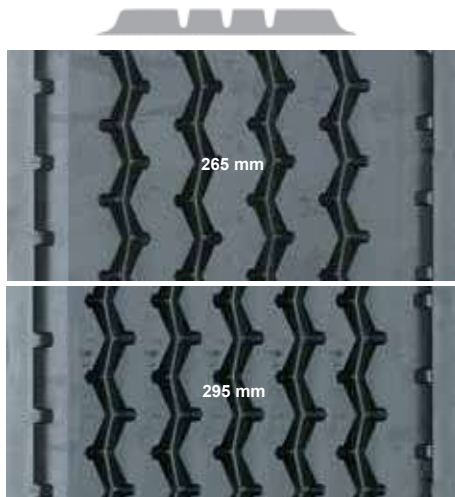


mm	mm	mm	kg/m	m
295	335	13,0	4,57	
320	360	13,0	4,85	
335	375	13,0	4,99	3,04
370		13,0	5,61	
390*		13,0	5,92	2,91

*nur in kurz verfügbar | only available cut to length



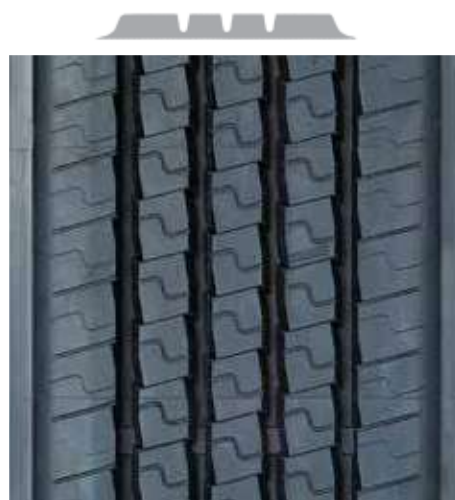
K 20 TECH



mm	mm	mm	kg/m	m
265	305	13,0	4,29	
295	335	13,0	4,62	



K 25 BASE



mm	mm	mm	kg/m	m
240	270	15,5	4,28	
250	280	15,5	4,37	
260	290	15,5	4,65	



K 26 BASE



mm	mm	mm	kg/m	m
160		12,0	2,23	
170		13,0	2,48	
180		13,0	2,64	
190		14,0	2,92	
200		14,0	3,04	
210	240	14,5	3,43	
220	250	15,0	3,66	
230	260	15,0	3,79	



K 27 BASE



mm	mm	mm	kg/m	m
180	200	12,5	2,64	
200	230	12,5	2,81	
230	260	12,5	3,55	
250	280	12,5	3,93	



K 30 TECH



mm	mm	mm	kg/m	m
287	327	14,5	5,46	
295	335	14,5	5,64	3,27
305	345	14,5	5,49	
320	360	14,5	5,83	



K 32 TECH



mm	mm	mm	kg/m	m
295	335	14,5	4,84	
320	360	14,5	5,53	



K 43 TECH

K 43 PLUS



mm	mm	mm	kg/m	m
230	260	17,0	4,50	
240	270	17,0	4,73	3,17
250	280	17,0	4,85	2,91

240	270	17,0	4,75	
250	280	17,0	4,85	



K 47 BASE



mm	mm	mm	kg/m	m
240*	270	20,5	5,57	2,90

* Produktlänge optimiert | Product length optimised



K 50 BASE



mm	mm	mm	kg/m	m
130		13,0	1,93	
160		16,0	2,65	
180		16,0	3,38	
190		16,0	3,50	
200		18,5	4,09	
210		18,5	4,18	
220		18,5	4,13	
230		18,5	4,43	
240		18,5	4,68	
250		18,5	4,79	3,22
260		18,5	4,73	3,29



K 54 BASE

K 54 PLUS



mm	mm	mm	kg/m	m
240		21,0	5,49	
250		21,0	5,67	
260		21,0	6,01	3,28
270		21,0	6,30	3,08

250	21,0	5,62	
260	21,0	5,95	3,28
270	21,0	6,24	3,08



K 74 TECH

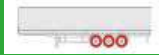


mm	mm	mm	kg/m	m
250		16,5	4,43	
260		16,5	4,45	
270		16,5	4,62	

KRAIBURG Original Profildesign
KRAIBURG original Tread Design



K 103 TECH



mm	mm	mm	kg/m	m
295	325	18,0	6,19	3,29



K 202 BASE

K 202 PLUS



mm	mm	mm	kg/m	m
250		22,5	6,04	
260		22,5	6,46	3,24
270		22,5	6,67	3,07
260		22,5	6,40	3,34
270		22,5	6,61	



K 203 TECH

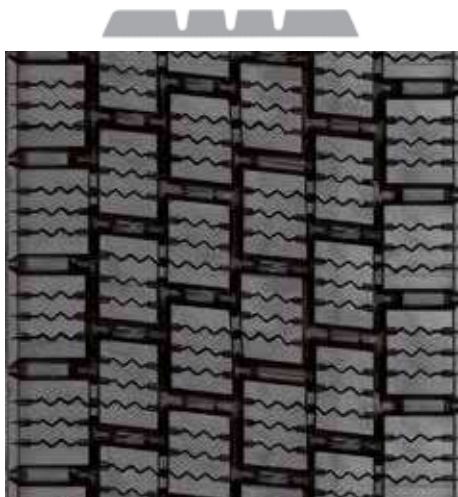
K 203 PLUS








mm	mm	mm	kg/m	m
260		17,5	5,06	
270		17,5	5,54	3,07
280		17,5	5,64	
260		17,5	5,01	
270		17,5	5,56	
280		17,5	5,58	



K 204 TECH*








 mm	 mm	 mm	 kg/m	 m
240		20,0	5,33	
250		20,0	5,64	
260		20,0	5,64	
275		20,0	5,86	

* nur für skandinavische Straßenverhältnisse | Only for scandinavian road conditions



K 207 BASE








 mm	 mm	 mm	 kg/m	 m
240		20,5	5,52	
250		20,5	5,93	3,24
260		20,5	6,19	3,24



K 208 BASE K 208 PLUS



 mm	 mm	 mm	 kg/m	 m
230		22,5	5,63	
240		22,5	5,86	3,41
250*		22,5	6,06	3,25 3,39
260*		22,5	6,36	3,25
270		22,5	6,59	3,23
250*		22,5	6,02	3,25
260*		22,5	6,30	3,25
270		22,5	6,53	

* Produktlänge optimiert | Product length optimised



K 213 TECH[#]



mm	mm	mm	kg/m	m
180		15,0	3,15	
190		15,0	3,40	
220		16,5	4,26	
230		19,5	4,98	
240		19,5	5,06	
250		19,5	5,32	
260		19,5	5,60	3,25
270		19,5	5,76	

mit Spikelöchern / with Studholes



K 215 BASE

K 215 PLUS

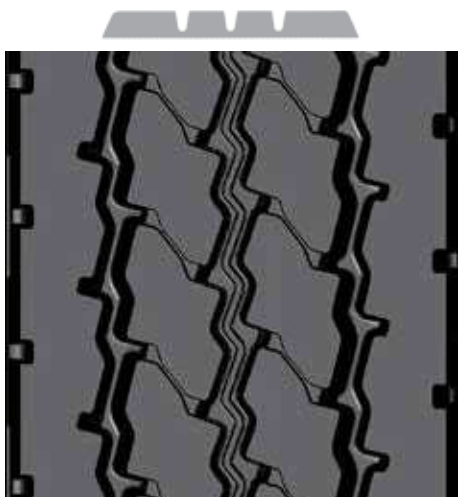


mm	mm	mm	kg/m	m
250		18,5	5,22	
260		18,5	5,43	
270		18,5	5,74	
280		18,5	5,75	

250		18,5	5,22	
260		18,5	5,38	
270		18,5	5,68	
280		18,5	5,70	



K 217 BASE



mm	mm	mm	kg/m	m
240		18,0	5,02	
250		18,0	5,26	



K 224 BASE



mm	mm	mm	kg/m	m
230	260	17,5	4,68	
240	270	17,5	4,99	

KRAIBURG Original Profildesign
KRAIBURG original Tread Design



K 225 BASE

K 225 PLUS



mm	mm	mm	kg/m	m
180		14,0	3,15	
190		15,0	3,46	
200		15,0	3,59	
220		16,5	4,29	
230		16,5	5,44	
240		20,0	5,71	
250		21,5	6,13	3,28
260		21,5	6,27	3,25
270		21,5	6,42	3,04
280		21,5	6,86	

250	21,5	6,07	
260	21,5	6,21	
270	21,5	6,36	3,04 3,28
280	21,5	6,85	

KRAIBURG Original Profildesign
KRAIBURG original Tread Design



K 227 BASE*

K 227 PLUS*



mm	mm	mm	kg/m	m
260		17,0	5,50	

260	17,0	5,45	
270	17,0	5,52	

*60-er Serie I Series

KRAIBURG Original Profildesign
KRAIBURG original Tread Design



K 228 BASE

K 228 PLUS



mm	mm	mm	kg/m	m
240		20,5	5,67	3,41
250		21,5	6,16	3,25 3,39
260		21,5	6,54	3,24
270		21,5	6,82	

250		21,5	6,10	
260		21,5	6,47	
270		21,5	6,75	

KRAIBURG Original Profildesign
KRAIBURG original Tread Design



K 700 TECH



mm	mm	mm	kg/m	m
260		15,0	4,73	
270		17,5	5,56	

60-er Serie I Series

KRAIBURG Original Profildesign
KRAIBURG original Tread Design



K 702 PLUS

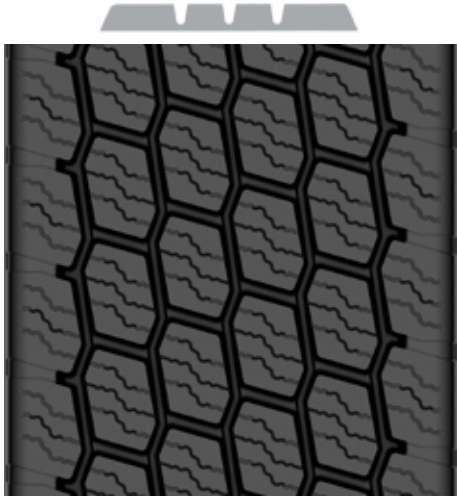


mm	mm	mm	kg/m	m
230	260	17,5	5,00	
240	270	17,5	5,22	

KRAIBURG Original Profildesign
KRAIBURG original Tread Design



K 704 PLUS



mm	mm	mm	kg/m	m
250		20,0	5,65	2,94

KRAIBURG Original Profildesign
KRAIBURG original Tread Design



K 708 PLUS



mm	mm	mm	kg/m	m
240		22,0	6,13	
250		22,0	6,57	2,89

KRAIBURG Original Profildesign
KRAIBURG original Tread Design



K 718 PLUS

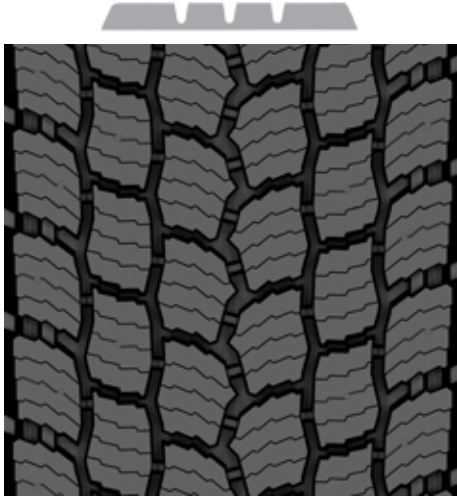


mm	mm	mm	kg/m	m
260		20,5	5,92	
270		20,5	6,14	
280		20,5	6,53	

KRAIBURG Original Profildesign
KRAIBURG original Tread Design



K 727 PLUS



mm	mm	mm	kg/m	m
250*				
260		20,0	5,39	3,28
270		20,0	5,78	3,04 3,28

mit Spikelöcher / with Studholes

* Erweiterung im Herbst 2023 * Expansion in autumn 2023

KRAIBURG Original Profildesign
KRAIBURG original Tread Design



K 738 BASE

K 738 PLUS



mm	mm	mm	kg/m	m
250		23,0	5,90	3,27
260		23,0	6,04	3,26
250		23,0	5,85	3,27
260		23,0	6,01	3,26
270*				

* Im Herbst 2023 erhältlich | Available in autumn 2023

KRAIBURG Original Profildesign
KRAIBURG original Tread Design



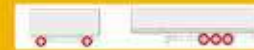
K 801 TECH


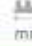



K 801 PLUS



mm	mm	mm	kg/m	m
295	335	15,0	5,88	3,27
305	345	14,5	5,69	3,28
320	360	14,5	6,01	
335	375	14,5	6,33	3,08
295	335	15,0	5,87	
305	345	14,5	5,68	



K 818 TECH**K 818 PLUS**

 mm	 mm	 mm	 kg/m	 m
210	240	14,5	3,67	
305	345	14,0	5,47	
320	360	14,0	5,69	
360		14,0	6,49	
380		14,0	6,71	
390		13,0	6,40	
305	345	14,0	5,47	3,27
320	360	14,0	5,59	3,07

KRAIBURG Original Profildesign
KRAIBURG original Tread Design



Die Metergewichte können produktionsbedingt um +/- 2% variieren.

Weight per meter may vary by +/- 2 % according to production batch. / I pesi al metro possono subire una variazione di +/- 2 % dovuta alla produzione. / Les poids linéaires peuvent varier en production de +/- 2 %. / Los pesos lineales pueden variar en mas o menos 2 %.

Standardlänge aller Streifen ~ 10 m +/- 2%

Standardlength of all treads ~ 10 m +/- 2% / Lunghezza standard di tutti i battistrada prestampati ~ 10 m +/- 2% / Longueur standard de toutes les bandes prévulc. ~ 10 m +/- 2% / Longitud estándar de todas las bandas ~ 10 m +/- 2%

Ausgenommen excluded / escluso / exclu / excluido
K 19 (390 mm).

Abgelängte Laufstreifen werden auf den nächst möglichen Teiler geschnitten. Hier kann es produktionsbedingt zu Abweichungen bei den angeführten Längen kommen.

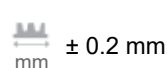
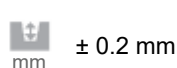
Cut-to-length treads are cut to the next possible divider. Due to the production process, there may be deviations from the lengths listed. / I battistrada tagliati a misura vengono tagliati al successivo divisorio possibile. A causa del processo di produzione, possono verificarsi scostamenti dalle lunghezze elencate. / Les bandes de roulement coupées à longueur sont coupées au prochain diviseur possible. Les longueurs indiquées peuvent varier en fonction de la production. / Las bandas de rodadura cortadas se cortan hasta el siguiente divisor posible. Debido al proceso de producción, puede haber desviaciones de las longitudes indicadas.

Änderungen vorbehalten

Modifications reserved / Modifiche riservate / Sous réserve de modifications / Reservado el derecho a introducir modificaciones

Toleranz

Tolerance / Toleranza / Tolérance / Tolerancia



-28 °C

**Umgebungstemperatur
Ambient temperature**

**NORWAY
APPROVED**



**Perfekte Bodenhaftung
Perfect grip**

3PMSF tested

-22 °C

**Asphalttemperatur
Asphalt temperature**



**PROFILE MIT 3PMSF
PATTERN WITH 3PMSF**

K 26 BASE



K 32 TECH



K 43 TECH

K 43 PLUS



K 47 BASE



K 50 BASE



K 54 BASE

K 54 PLUS



K 74 TECH



K 103 TECH



K 202 BASE

K 202 PLUS

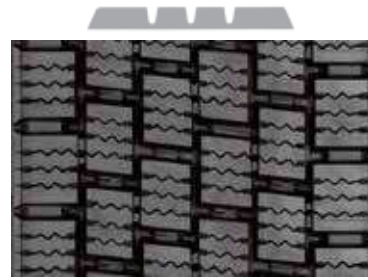


K 203 TECH

K 203 PLUS



K 204 TECH*



K 207 BASE



K 208 BASE

K 208 PLUS



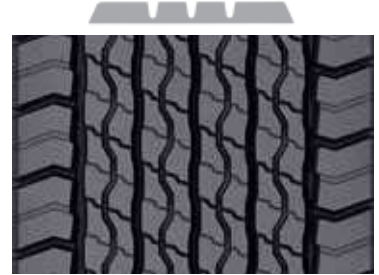
K 213 TECH



K 215 BASE

K 215 PLUS



K 224 BASE**K 225 BASE K 225 PLUS****K 227 BASE K 227 PLUS****K 228 BASE K 228 PLUS****K 700 TECH****K 702 PLUS****K 704 PLUS****K 708 PLUS****K 718 PLUS****K 727 PLUS****K 738 BASE K 738 PLUS****K 801 TECH K 801 PLUS****K 818 TECH K 818 PLUS**

3PMSF gekennzeichnete Produkte sind für harte Winterbedingungen entwickelt und gemäß Anhang 10 von Richtlinie UN-ECE 109R/Anhang 7 von Richtlinie UN-ECE 117R getestet. Die für Ihr Qualitätsmanagement geforderte 3PMSF-Dokumentation können Sie über Ihren zuständigen KRAIBURG-Vertriebsmitarbeiter anfordern.

3PMSF marked products are designed for severe winter conditions, tested in accordance to Annex 10 of UN-ECE109R/Annex 7 of UN-ECE117R. You can request the 3PMSF documentation, required for your quality management, at your responsible KRAIBURG sales manager.



MATERIALIEN UND ZUBEHÖR *MATERIALS AND ACCESSORIES*

KALT-RUNDERNEUERUNG *PRECURE RETREADING PROCESS*



Bindegummi *Cushion gum*

Bindegummischnur
Cushion gum rope



Bindegummiplatte
Calandered cushion gum



Bindegummifütterstreifen
Cushion gum feeding strips

Seitenwand *Sidewall*

Seitenwandplatte Kalt
Sidewall veneer precure



K_Side Seitenwandmatrize
K_Side Sidewall matrize

Konfektionslösungen *Cement solution*

Gummilösung
Rubber solution



PERIVALLON (Wasserbasierte Lösung)
Water based solution

Hüllen *Envelope*

Innenhülle
Inner envelope



Außenhülle
Outer envelope

Hüllen-Trennmittel *Envelope release agent*

PROMOL 1265



Rhenodiv D 638-1



Entlüftungsplatten
Venting pads



Kuppelungen und Ventile
Couplings and valves



Reifenfarbe
Tyre paint

Detaillierte Informationen finden sie unter / Detailed information can be found at / Informazioni dettagliate sono disponibili all'indirizzo / Vous trouverez des informations détaillées sur / Encontrará información detallada en

www.KRAIBURG-RETREADING.com

WWW.KRAIBURG-AUSTRIA.COM

TECHNISCHE INFO | TECHNICAL INFO

17,5 Zoll Reifen 17,5 inch tyres												
Reifendimension Tyre dimension		Rauradius Buffing radius		Rauumfang Buffing circ.		Maulweite Rim-width		VL-Breite Tread-width		Innenhülle Inner envelope	Außenhülle Outer envelope	EP* VP
		mm	inch	mm	mm	inch	mm	inch	size		size	size
205/65	R17.5	550	22	2151	150	6	150	170				LT
205/75	R17.5	550	22	2282	150	6	150	190	12 A	AH20LD		LT
215/75	R17.5	660	26	2324	150	6	150	190	12 A	AH20LD		LT
225/75	R17.5	660	26	2372	170	6,75	170	200	12 A	AH20LD		LT
235/75	R17.5	660	26	2415	170	6,75	170	210	13 A	AH20LD		LT-T
245/70	R17.5	720	28	2410	190	7,5	190	210	13 A	AH20LD		LT-T
245/75	R17.5	720	28	2550	190	7,5	190	220	13 A	AH30LD		LT-T
265/70	R17.5	720	28	2460	190	7,5	210	230	12 A	AH30LD		LT-T
9,5	R17.5	550	22	2551	170	6,75	160	190	13 A	AH30LD		LT
10	R17.5	550	22	2600	190	7,5	170	190	14 A	AH30LD		LT

19,5 Zoll Reifen 19,5 inch tyres												
Reifendimension Tyre dimension		Rauradius Buffing radius		Rauumfang Buffing circ.		Maulweite Rim-width		VL-Breite Tread-width		Innenhülle Inner envelope	Außenhülle Outer envelope	EP* VP
		mm	inch	mm	mm	inch	mm	inch	size		size	size
245/70	R19.5	660	26	2542	190	7,5	190	210	15	AH30LD		LT-T
265/70	R19.5	720	28	2627	190	7,5	200	230	15	AH40LD		LT-T
285/70	R19.5	660	26	2712	210	8,25	210	240	17	AH40LD		T
305/70	R19.5	860	34	2797	230	9	230	260	17	AH50LD		T
385/55	R19.5	1350	53	2820	300	11,75	310	320	67	AH60LD		SS
385/65	R19.5	1150	45	3015	300	11,75	270	300	67	AH60LD		SS
425/55	R19.5	1750	69	2940	330	13	340	360	67	AH50LD		SS
435/50	R19.5	1650	65	2870	350	14	370	390	66	AH60LD		SS
445/45	R19.5	1700	67	2638	350	14	390	390	66	AH70LD		SS
445/65	R19.5	1400	55	3251	350	14	330	350	50	AH80LD		SS

20 Zoll Reifen 20 inch tyres												
Reifendimension Tyre dimension		Rauradius Buffing radius		Rauumfang Buffing circ.		Maulweite Rim-width		VL-Breite Tread-width		Innenhülle Inner envelope	Außenhülle Outer envelope	EP* VP*
		mm	inch	mm	mm	inch	mm	inch	size		size	size
365/80	R20	950	37	3309	254	10	260	280	23	AH60LD		T-SS
395/85	R20	860	34	3575	280	11	300	320				SS

* Entlüftungsplatte

Die angegebenen Rauradien stellen Durchschnittswerte aus dem Markt dar. Diese können erheblichen Abweichungen unterliegen, je nach Karkasshersteller, -profiltyp, -fabrikationswerk sowie -datum und der gewählten Belegbreite des Laufstreifens. **Deshalb können diese Werte nur als Anhaltspunkt gesehen werden.**

* Venting Pad

The specified buffing radii represent average values of the market. They may be subject to important variations depending on casing manufacturer, type of pattern, production site / date of the casing and the applied tread width. **Therefore these values have to be regarded as a indication only.**

* Cintura d'aerazione

I raggi di rasatura indicati rappresentano valori medi del mercato. Possono essere soggetti a notevoli scostamenti, a seconda del produttore della carcassa, -dal tipo di profilo, dallo stabilimento e dalla data di produzione, nonché dalla larghezza scelta per il battistrada. **Pertanto, questi valori possono essere considerati solo come guida.**

* Ceinture d'aération

Les rayons de courbure indiqués représentent des valeurs moyennes du marché. Ils peuvent varier considérablement en fonction du fabricant de la carcasse, -le type de profil, l'usine de fabrication ainsi que la date et la largeur choisie pour la bande de roulement. **C'est pourquoi ces valeurs ne peuvent être considérées que comme des points de repère.**

* Cinta de ventilación

Los radios indicados representan valores medios del mercado. Pueden estar sujetos a desviaciones considerables, dependiendo del fabricante de la carcasa, -tipo de perfil, planta de producción y fecha, así como de la anchura de recubrimiento seleccionada de la banda de rodadura. **Por lo tanto, estos valores sólo pueden considerarse orientativos.**

20 Zoll Reifen 20 inch tyres

Reifendimension <i>Tyre dimension</i>		Rauradius <i>Buffing radius</i>		Raumfang <i>Buffing circ.</i>	Maulweite <i>Rim-width</i>		VL-Breite <i>Tread-width</i>		Innenhülle <i>Inner envelope</i>	Außenhülle <i>Outer envelope</i>	EP* <i>VP</i>
		mm	<i>inch</i>	mm	mm	<i>inch</i>	mm	<i>inch</i>	size	size	size
10.00	R20	550	22	3188	190	7,5	190	220	21	AH50LD	LT-T
11.00	R20	610	24	3278	200	8	210	230	23	AH60LD	T
12.00	R20	660	26	3400	215	8,5	220	250	23	AH70LD	T
14.00	R20	1050	41	3751	250	10	300	340			SS

22,5 Zoll Reifen 22,5 inch tyres

Reifendimension <i>Tyre dimension</i>		Rauradius <i>Buffing radius</i>		Raumfang <i>Buffing circ.</i>	Maulweite <i>Rim-width</i>		VL-Breite <i>Tread-width</i>		Innenhülle <i>Inner envelope</i>	Außenhülle <i>Outer envelope</i>	EP* <i>VP</i>
		mm	<i>inch</i>	mm	mm	<i>inch</i>	mm	<i>inch</i>	size	size	size
275/70	R22,5	860	34	2920	210	8,25	210	260	24	AH40LD	T
275/80	R22,5	860	28	3100	210	8,25	210	230	24	AH50LD	T
295/60	R22,5	1050	41	2788	230	9	240	260	26	AH50LD	T
295/80	R22,5	950	37	3190	230	9	230	250	29	AH50LD	T
305/70	R22,5	950	37	3030	230	9	220	250	29	AH50LD	T
315/60	R22,5	1050	41	2890	245	9,75	260	300	26	AH60LD	T-SS
315/70	R22,5	1050	41	3072	230	9	230	270	29	AH50LD	T
315/80	R22,5	950	37	3280	230	9	230	260	29 A	AH70LD	T
365/70	R22,5	950	37	3285	265	10,5	260	280	23	AH70LD	T-SS
385/55	R22,5	1450	57	2997	300	11,75	320	340	68	AH60LD	SS
385/65	R22,5	1250	49	3248	300	11,75	270	310	30	AH80LD	T-SS
425/65	R22,5	1350	53	3406	330	13	310	330	50	AH80LD	SS
445/65	R22,5	1250	49	3485	355	14	330	360	50	AH80LD	SS
9	R22,5	550	22	2939	170	6,75	160	190	28	AH40LD	LT
10	R22,5	660	26	3091	190	7,5	180	210	28	AH50LD	LT
11	R22,5	720	28	3182	210	8,25	190	230	28	AH50LD	LT
12	R22,5	720	28	3285	230	9	210	250	29	AH60LD	T
13	R22,5	720	28	3406	230	9	230	260	29 A	AH60LD	T

Ihr zuständiger KRAIBURG Techniker unterstützt Sie bei nicht aufgelisteten und / oder neue Reifendimensionen

Your responsible KRAIBURG technician will support you with unlisted and / or new tire dimensions.

Il vostro tecnico KRAIBURG di fiducia vi assisterà per le dimensioni dei pneumatici non quotati e/o nuovi.

Votre technicien KRAIBURG compétent vous assiste pour les dimensions de pneus qui ne figurent pas dans la liste et/ou pour les nouvelles dimensions de pneus.

Su técnico responsable de KRAIBURG le ayudará con las dimensiones de neumáticos no listados y/o nuevos.

KONTAKT | CONTACT

SALES MANAGER

AUSTRIA / BENELUX / BOSNIA /
GERMANY / IRELAND / KOSOVO /
SLOVENIA / UNITED KINGDOM

ANEL KUBAT
Webersdorf 11
A-5132 Geretsberg
Fon +43 (0) 77 48 / 72 41 - 267
Mobil +43 (0) 676 / 843 451 267
anel.kubat@kraiburg.at

FRANCE

Ben van der List
Webersdorf 11
A-5132 Geretsberg
Fon +43 (0) 77 48 / 72 41 - 219
Mobil +43 (0) 676 / 843 451 219
ben.vanderlist@kraiburg.at

BULGARIA / GERMANY / HUNGARY /
ROMANIA / SWITZERLAND

Roland Buholzer
Webersdorf 11
A-5132 Geretsberg
Fon +43 (0) 77 48 / 72 41 - 263
Mobil +43 (0) 676 / 843 451 263
roland.buholzer@kraiburg.at

GERMANY / ITALY /
MIDDLE EAST / OVERSEAS

Holger Düx
Webersdorf 11
A-5132 Geretsberg
Fon +43 (0) 77 48 / 72 41 - 266
Mobil +43 (0) 676 / 843 451 266
holger.duex@kraiburg.at

CROATIA / DENMARK / GERMANY /
POLAND / SCANDINAVIA
SERBIA /

Marcus Knoth
Webersdorf 11
A-5132 Geretsberg
Fon +43 (0) 77 48 / 72 41 - 257
Mobil +43 (0) 676 / 843 451 257
marcus.knoth@kraiburg.at

PORTUGAL / SPAIN / TURKEY

Alessandro Bottesini Campos
Webersdorf 11
A-5132 Geretsberg
Mobil: +43 676 843 451 237
+34 61 00 99 062
alessandro.bottesini@kraiburg.at

SALES REPRESENTATIVES

BALTIC STATES / CZECH REPUBLIC /
SLOVAKIA / UKRAINE

Milan Gajdoš
U Slunecních lázní 1138
CZ-46014 Liberec
Fon +420 (0) 48 / 513 47 40
Fax +420 (0) 48 / 513 47 40
Mobil +420 (0) 602 / 230 242
milan.gajdos@volny.cz

NORTHERN ITALY

M. Luisa de Peron
Fiordaliso s.r.l.
Via Broiadosso 12
36010 Carrè (VI)
Mobil +39 348 290 21 18
luisa@fiordalisolu.it

CENTRAL / SOUTHERN ITALY

Fabio Bassan
Bask s.r.l. Unipersonale
Via Martiri delle Foibe nr. 6
36010 Chiuppano (VI)
Mobil +39 347 917 24 83
bask srl@bask srl.it

MOLDAVIA / ROMANIA

Simona Ehmman
Cpt. Gîrbea Ion 4, Ap. 19
RO-050683 Bucuresti
Fon +40 (0) 214 111 596
Fax +40 (0) 214 111 596
Mobil +40 (0) 722 587 124
simona.ehmann@yahoo.com

DISTRIBUTION PARTNERS

GERMANY

KRAIBURG TYRE TECHNOLOGIES GMBH

Johann Polzer
Mohrengarten 33
D-73344 Gruibingen
Mobil +49 (0) 171 / 752 70 18
j.polzer@ktt-polzer.de

GREECE

EUROPEAN HELLENIC RECYCLING
KARABAS SA
(Local Warehouse)

Kostas Karabas
145 km National Road Athens - Lamia
GR-35007 LIVANATES FTHIOTIDOS
Fon +30-22330-32450
Fax +30-22330-89450
Mobil +306 936 589 327
kkarabas@otenet.gr

MONTENEGRO / SERBIA

PPP KRAIBURG. SRB DOO
(Local Warehouse)

Zoran Gačić
Voganjski Put BB
SRB-22000 Sremska Mitrovica
Fon +381 (0) 226 222 14
Fax +381 (0) 226 251 22
Mobil +381 (0) 636 636 22
kraiburg.srb@gmail.com

ARMENIA / AZERBAIJAN / GEORGIA /
ISRAEL / KAZAKHSTAN / KYRGYZSTAN /
UKRAINE / UZBEKISTAN / TURKEY /
TURKMENISTAN

TATKO LASTIK SAN VE TIC. A.Ş
(Local Warehouse)

Erce Mustafa Senocak
Merdivenköy Mah. Nur Sok.
Business İstanbul No:1/1
Kadıköy İstanbul - Türkiye
Mobil +90 (0) 532 672 15 60
erce.senocak@tatko1927.com
www.tatko1927.com



KRAIBURG Austria GmbH & Co. KG

Webersdorf 11, A-5132 Geretsberg T +43 (0)7748 7241-0 Fax +43 (0) 77 48 / 72 41 - 11
welcome@kraiburg.at www.kraiburg-austria.com

