



2023/24
KRAIBURG
PROFILE

K_ECON

Tread Design Range • Lista Dei Disegni •
Programmes de Profiles • Gamma de Perfiles



BESCHREIBUNG | DESCRIPTION

Achspositionen Axle positions



Leicht LKW
Light Truck



Antrieb
Traction



60er Serie
Series



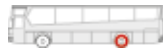
Kipper
Dumper



Auflieger
Trailer



Anhänger
Semitrailer



Bus
Bus



Stadtbus
City Bus



E-Bus
E-Bus

Einsätze Applications



Fernverkehr
Long Distance



Verteilerverkehr
Regional traffic



Straße / Baustelle
Mixed Application



3PMSF
3PMSF



Off Road
Off Road



Stadtverkehr
Urban Traffic



Laufrichtung
Direction



M+S Kennzeichnung
M+S Marking

Information Information



Kernsortiment
Core product range

2023 2024

K 54 ECON



mm	mm	mm	kg/m	m
240		21,0	5,63	
250		21,0	5,75	
260		21,0	6,09	3,28
270		21,0	6,46	



Produktlinie
Product line

Kernsortiment
Core product range






Einsätze
Applications

Achspositionen
Axle positions

Unsere aktuelle Profilübersicht 2023 zeigt auf einen Blick die Verfügbarkeit der einzelnen Produktlinien.
The Pattern Programme 2023 provides instant information about the availability of the individual product line.

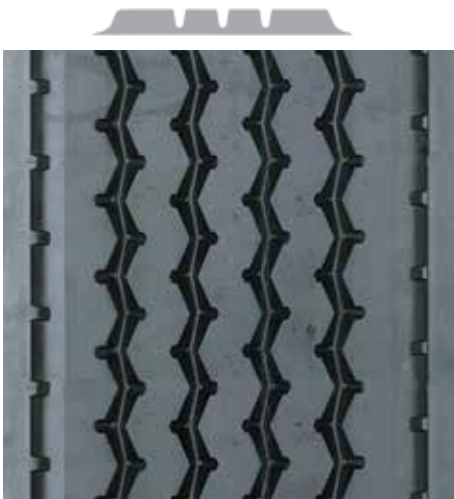
K 19 ECON








 mm	 mm	 mm	 kg/m	 m
295	335	13,0	4,52	
320	360	13,0	4,78	



K 20 ECON








 mm	 mm	 mm	 kg/m	 m
295	335	13,0	4,62	3,25
295	335	13,0	4,62	



K 30 ECON



 mm	 mm	 mm	 kg/m	 m
295	335	14,5	5,65	



K 32 ECON




mm


mm


mm


kg/m


m

295

335

14,5

4,87



K 45 ECON




mm


mm


mm


kg/m


m

240
25019,0
19,05,06
5,04

K 46 ECON




mm


mm


mm


kg/m


m

250

21,5

6,10

260

21,5

6,26



K 47 ECON



mm	mm	mm	kg/m	m
230	260	20,5	5,00	



K 51 ECON



mm	mm	mm	kg/m	m
240		18,0	4,73	
250		18,0	4,95	
260		18,0	4,97	



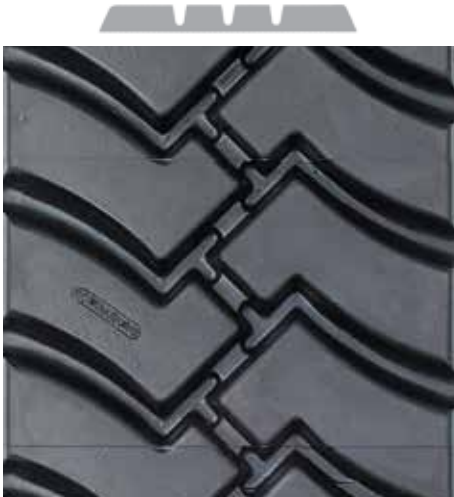
K 54 ECON



mm	mm	mm	kg/m	m
240		21,0	5,63	
250		21,0	5,75	
260		21,0	6,09	3,28
270		21,0	6,46	



K 60 ECON



mm	mm	mm	kg/m	m
240		20,0	4,98	



K 62 ECON



mm	mm	mm	kg/m	m
240		19,5	5,02	
250		19,5	5,33	



K 207 ECON



mm	mm	mm	kg/m	m
240		20,5	5,62	
250		20,5	6,01	3,24
260		20,5	6,27	



K 208 ECON



	mm	mm	mm	kg/m	m
	230		22,5	5,71	
	240		22,5	5,93	
	250*		22,5	6,16	3,25
	260*		22,5	6,44	3,25

*Produktlänge optimiert | Product length optimised



K 221 ECON



	mm	mm	mm	kg/m	m
	260		17,0	4,87	
	270		17,0	5,20	



K 225 ECON



	mm	mm	mm	kg/m	m
	250		21,5	6,13	
	260		21,5	6,27	
	270		21,5	6,42	



K 228 ECON



mm	mm	mm	kg/m	m
250		21,5	6,25	3,25
260		21,5	6,62	3,24



K 801 ECON



mm	mm	mm	kg/m	m
295	335	15,0	5,89	3,27



Die Metergewichte können produktionsbedingt um +/- 2% variieren.

Weight per meter may vary by +/- 2 % according to production batch. / I pesi al metro possono subire una variazione di +/- 2 % dovuta alla produzione. / Les poids linéaires peuvent varier en production de +/- 2 %. / Los pesos lineales pueden variar en mas o menos 2 %.

Standardlänge aller Streifen ~ 10 m +/- 2%

Standardlength of all treads ~ 10 m +/- 2% / Lunghezza standard di tutti i battistrada prestampati ~ 10 m +/- 2% / Longueur standard de toutes les bandes prévulc. ~ 10 m +/- 2% / Longitud estándar de todas las bandas ~ 10 m +/- 2%

Ausgenommen excluded / escluso / exclu / excluido
K 19 (390 mm).

Abgelängte Laufstreifen werden auf den nächst möglichen Teiler geschnitten. Hier kann es produktionsbedingt zu Abweichungen bei den angeführten Längen kommen.

Cut-to-length treads are cut to the next possible divider. Due to the production process, there may be deviations from the lengths listed. / I battistrada tagliati a misura vengono tagliati al successivo divisorio possibile. A causa del processo di produzione, possono verificarsi scostamenti dalle lunghezze elencate. / Les bandes de roulement coupées à longueur sont coupées au prochain diviseur possible. Les longueurs indiquées peuvent varier en fonction de la production. / Las bandas de rodadura cortadas se cortan hasta el siguiente divisor posible. Debido al proceso de producción, puede haber desviaciones de las longitudes indicadas.

Änderungen vorbehalten

Modifications reserved / Modifiche riservate / Sous réserve de modifications / Reservado el derecho a introducir modificaciones

Toleranz

Tolerance / Toleranza / Tolérance / Tolerancia



± 2 %



± 2 %

Mit KRAIBURG kommt Nachhaltigkeit ins Rollen

Runderneuern statt wegwerfen! Dank der Wiederverwendung von Premiumkarkassen bestehen unsere Reifen bis zu 75 % aus recycelten Material. Da nur das abgefahrene Material und nicht der komplette Reifen ersetzt werden muss, ergeben sich deutliche Einsparungen der natürlichen Ressourcen, angefangen bei der Rohstoffherzeugung bis hin zur Reifenproduktion.



70 % weniger natürliche Ressourcen



29 % weniger Landnutzung zum Anbau von Kautschukbäumen



Verringerung der Feinstaubbelastung um bis zu 21 %



Reduzierung der CO₂-Emission um bis zu 24 %

Der Kreislauf eines runderneueren Reifens



KONTAKT | CONTACT

SALES MANAGER

AUSTRIA / BENELUX / BOSNIA /
GERMANY / IRELAND / KOSOVO /
SLOVENIA / UNITED KINGDOM

ANEL KUBAT
Webersdorf 11
A-5132 Geretsberg
Fon +43 (0) 77 48 / 72 41 - 267
Mobil +43 (0) 676 / 843 451 267
anel.kubat@kraiburg.at

FRANCE

Ben van der List
Webersdorf 11
A-5132 Geretsberg
Fon +43 (0) 77 48 / 72 41 - 219
Mobil +43 (0) 676 / 843 451 219
ben.vanderlist@kraiburg.at

BULGARIA / GERMANY / HUNGARY /
ROMANIA / SWITZERLAND

Roland Buholzer
Webersdorf 11
A-5132 Geretsberg
Fon +43 (0) 77 48 / 72 41 - 263
Mobil +43 (0) 676 / 843 451 263
roland.buholzer@kraiburg.at

GERMANY / ITALY /
MIDDLE EAST / OVERSEAS

Holger Düx
Webersdorf 11
A-5132 Geretsberg
Fon +43 (0) 77 48 / 72 41 - 266
Mobil +43 (0) 676 / 843 451 266
holger.duex@kraiburg.at

CROATIA / DENMARK / GERMANY /
POLAND / SCANDINAVIA
SERBIA /

Marcus Knoth
Webersdorf 11
A-5132 Geretsberg
Fon +43 (0) 77 48 / 72 41 - 257
Mobil +43 (0) 676 / 843 451 257
marcus.knoth@kraiburg.at

PORTUGAL / SPAIN / TURKEY

Alessandro Bottesini Campos
Webersdorf 11
A-5132 Geretsberg
Mobil: +43 676 843 451 237
+34 61 00 99 062
alessandro.bottesini@kraiburg.at

SALES REPRESENTATIVES

BALTIC STATES / CZECH REPUBLIC /
SLOVAKIA / UKRAINE

Milan Gajdoš
U Slunecních lázní 1138
CZ-46014 Liberec
Fon +420 (0) 48 / 513 47 40
Fax +420 (0) 48 / 513 47 40
Mobil +420 (0) 602 / 230 242
milan.gajdos@volny.cz

NORTHERN ITALY

M. Luisa de Peron
Fiordaliso s.r.l.
Via Broiadosso 12
36010 Carrè (VI)
Mobil +39 348 290 21 18
luisa@fiordalisolu.it

CENTRAL / SOUTHERN ITALY

Fabio Bassan
Bask s.r.l. Unipersonale
Via Martiri delle Foibe nr. 6
36010 Chiuppano (VI)
Mobil +39 347 917 24 83
bask srl@bask srl.it

MOLDAVIA / ROMANIA

Simona Ehmman
Cpt. Gîrbea Ion 4, Ap. 19
RO-050683 Bucuresti
Fon +40 (0) 214 111 596
Fax +40 (0) 214 111 596
Mobil +40 (0) 722 587 124
simona.ehmann@yahoo.com

DISTRIBUTION PARTNERS

GERMANY

KRAIBURG TYRE TECHNOLOGIES GMBH

Johann Polzer
Mohrengarten 33
D-73344 Gruibingen
Mobil +49 (0) 171 / 752 70 18
j.polzer@ktt-polzer.de

GREECE

EUROPEAN HELLENIC RECYCLING
KARABAS SA
(Local Warehouse)

Kostas Karabas
145 km National Road Athens - Lamia
GR-35007 LIVANATES FTHIOTIDOS
Fon +30-22330-32450
Fax +30-22330-89450
Mobil +306 936 589 327
kkarabas@otenet.gr

MONTENEGRO / SERBIA

PPP KRAIBURG. SRB DOO
(Local Warehouse)

Zoran Gačić
Voganjski Put BB
SRB-22000 Sremska Mitrovica
Fon +381 (0) 226 222 14
Fax +381 (0) 226 251 22
Mobil +381 (0) 636 636 22
kraiburg.srb@gmail.com

ARMENIA / AZERBAIJAN / GEORGIA /
ISRAEL / KAZAKHSTAN / KYRGYZSTAN /
UKRAINE / UZBEKISTAN / TURKEY /
TURKMENISTAN

TATKO LASTIK SAN VE TIC. A.Ş
(Local Warehouse)

Erce Mustafa Senocak
Merdivenköy Mah. Nur Sok.
Business İstanbul No:1/1
Kadıköy İstanbul - Türkiye
Mobil +90 (0) 532 672 15 60
erce.senocak@tatko1927.com
www.tatko1927.com



KRAIBURG Austria GmbH & Co. KG

Webersdorf 11, A-5132 Geretsberg T +43 (0)7748 7241-0 Fax +43 (0) 77 48 / 72 41 - 11
welcome@kraiburg.at www.kraiburg-austria.com

